

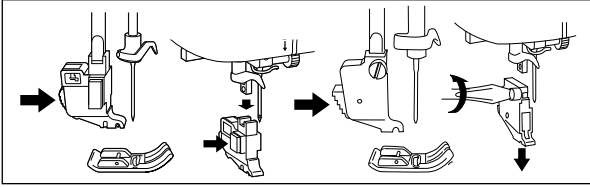
# Calçador para Franzidos

**Aplicação:** Utilize este calçador para fazer franzidos enquanto costura uma renda ou um acabamento decorativo.

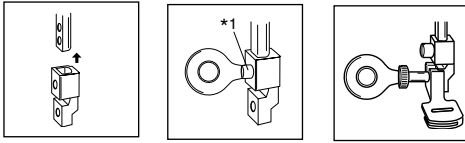
**Ajuste da máquina:** Instalar o calçador para franzidos.

## ① Para máquinas de costura/bordado que podem bordar uma área de 130 mm x 180 mm.

Remova o calçador e o seu suporte.



- Instale o adaptador para encaixes de acessórios de haste baixo e aperte firmemente o parafuso.



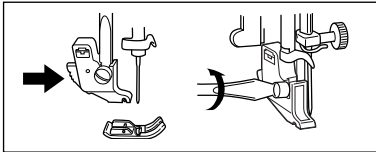
### Seleção do ponto:

Ponto reto (posição da agulha à esquerda)

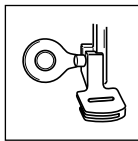


## ② Para outras máquinas de costura:

Remova o calçador e o seu suporte.



- Encaixe o calçador na barra do calçador e aperte o parafuso de fixação firmemente com um disco de metal ou uma chave de fenda.



### Comprimento do ponto:

3 a 4 mm (ligeiramente mais longo que o comprimento automático) (a quantidade de franzidos depende do comprimento do ponto).

### Tecido:

Para tecidos finos e médios

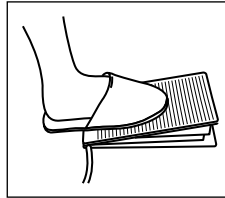
### Tensão da linha recomendada:

Tensão alta para a linha superior (a quantidade de franzidos depende da tensão da linha superior).

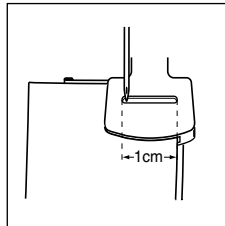
- **Observação:** Antes de iniciar a costura, gire lentamente o volante em sua direção para verificar se a agulha não está tocando no calçador, caso contrário poderá causar ferimentos.

### Costura

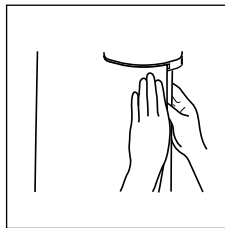
Utilize o pedal para costurar, assim você terá as duas mãos livres para guiar o tecido.



- Coloque o tecido que será franzido, com o lado direito para cima, embaixo do calçador. Coloque o tecido que não será franzido na fenda do calçador, com o lado direito voltado para baixo. O lado direito da fenda será a guia para a margem de costura (1 cm).



- Costure guiando os dois tecidos separadamente. Não puxe nenhum dos tecidos durante a costura, se o fizer os franzidos não serão criados.



- Quando for franzir somente um tecido, coloque-o embaixo do calçador.

