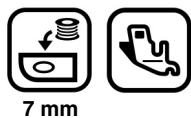
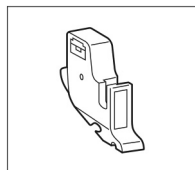


Calcador de zigue-zague (com botão de nivelamento)

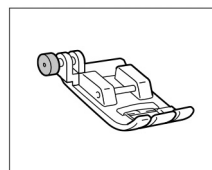


7 mm

Aplicação: Este calcador de zigue-zague pode ser usado para pontos utilitários, de pontos retos a pontos zigue-zague. É especialmente útil para promover a alimentação perfeita do tecido no início da costura de tecidos pesados.



Suporte do calcador para o calcador de zigue-zague



Calcador de zigue-zague

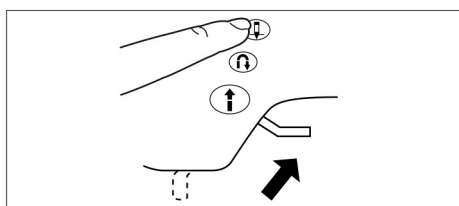
* Utilize este suporte do calcador da mesma forma que o suporte fornecido com a máquina de costura.

■ Preparativos para costura/ Instalação do calcador

1. Levante a agulha e, em seguida, posicione o interruptor de alimentação para a posição OFF. Levante a alavanca do calcador.

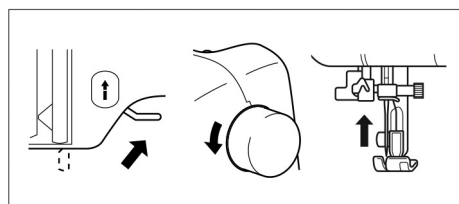
● Máquinas de costura com o botão de posicionar agulha

Pressione o botão de posicionar agulha para levantar a agulha e, em seguida, posicione o interruptor de alimentação para a posição OFF. Levante a alavanca do calcador.



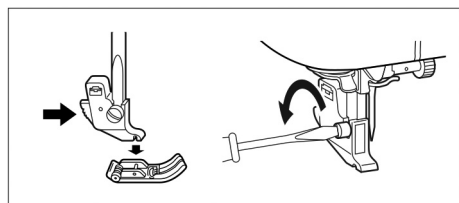
● Máquinas de costura sem o botão de posicionar agulha

Levante a alavanca do calcador. Gire o volante em sua direção para levantar a agulha até a sua posição mais alta. Desligue a alimentação.



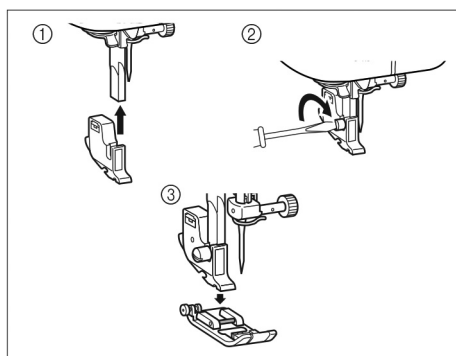
2. Remova o calcador e o suporte do calcador.

● Pressione o botão na parte de trás do suporte do calcador para remover o calcador. Afrouxe o parafuso do suporte do calcador e remova o suporte do calcador.



3. Instale o suporte do calcador de zigue-zague e o calcador de zigue-zague.

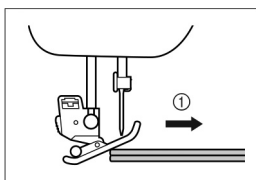
- 1 Coloque o suporte do calcador no eixo do calcador.
- 2 Aperte o parafuso levemente para fixar o suporte.
- 3 Coloque o calcador de zigue-zague sob o suporte. Abaixar a alavanca do calcador e use uma chave de fenda para apertar o parafuso para prender o suporte do calcador firmemente ao eixo do suporte.



Certifique-se de mudar para o suporte do calcador incluído para ativar a função de nivelamento.

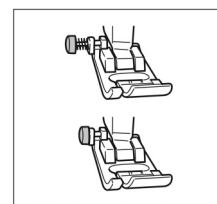
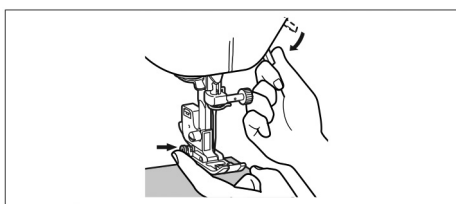
CUIDADO: Use a chave de fenda para apertar o parafuso do suporte do calcador firmemente. Se o parafuso estiver frouxo, a agulha poderá atingir o calcador, quebrar e causar ferimentos.

■ Se o tecido não avançar quando se iniciar a costura



1 Direção da costura

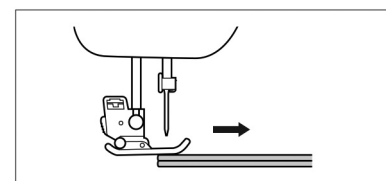
1. Levante a alavanca do calcador.
2. Mantendo pressionado o botão do lado esquerdo do calcador de zigue-zague, abaixe a alavanca do calcador.



Botão em posição normal

Botão travado

O calcador de zigue-zague permanecerá nivelado, permitindo que o tecido avance corretamente.



Ao continuar costurando, o botão ao lado esquerdo do calcador de zigue-zague retornará à sua posição normal.

CUIDADO: Não empurre com força tecidos com mais de 6 mm de espessura na máquina de costura. Isso poderá causar a quebra da agulha e causar ferimentos.